

LABOKLIN Allergietests und -therapie für Hunde, Katzen und Pferde

Diese Übersicht soll Ihnen einen Überblick über die bei Laboklin durchgeführten Allergietests geben, um einen besseren Durchblick zu haben, wann welcher Test für Sie im jeweiligen Fall relevant ist.

Die Diagnose Allergie ist immer eine klinische Diagnose, die sich aus gründlicher Anamnese und der klinischen Untersuchung zusammensetzt. Der Allergietest dient lediglich dazu, die auslösenden Allergene zu identifizieren, um sie dann gezielt vermeiden zu können oder eine Allergen-spezifische Immuntherapie (ASIT, Hyposensibilisierung) durchzuführen. Das Testergebnis muss daher auch immer in Zusammenhang mit Klinik und Anamnese interpretiert und bewertet werden.



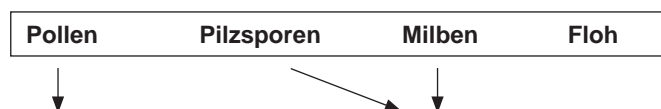
1. HUND, KATZE: ATOPISCHE DERMATITIS, FELINES ALLERGISCHES ASTHMA

Screeningtest:

Vortest

Bei diesem Screeningtest (Fcε-Rezeptor-Technologie) werden Allergen-spezifische Antikörper der Klasse IgE auf 4 Allergen-Gruppen getestet: Milben (Hausstaub- und Vorratsmilben), Pollen (Gräser-, Kräuter- und Baumpollen), Pilzsporen und Floh(speichel). Im Falle eines positiven Ergebnisses wird – sofern das Ergebnis mit Anamnese und Klinik korreliert – eine weitere Ausdifferenzierung in die jeweiligen Einzelallergene empfohlen (siehe saisonale und ganzjährige Allergene).

Haupttests:



Saisonale Allergene	Ganzjährige Allergene
Dieser Fcε-Rezeptor-Test bestimmt Allergen-spezifische Antikörper der Klasse IgE auf saisonale und ganzjährige Einzelallergene.	
Gräser- und Kräuterpollen:	Schimmelpilze:
6-Gräser-Mix*	Alternaria alternata
Roggen	Aspergillus fumigatus
Beifuß, Ragweed	Cladosporium herbarum
Spitzwegerich	Penicillium notatum
Brennnessel	Hausstaubmilben:
Sauerampfer	Dermatophagoides farinae
Baumpollen:	Dermatophagoides pteronyssinus
Birke, Haselnuss	Vorratsmilben:
Weide	Acarus siro
*(Knäuelgras, Weidelgras/Lolch, Wiesenlieschgras, Wiesenschwingel, Wiesenrispengras, Wolliges Honiggras)	Tyrophagus putrescentiae

Mediterranes Panel:

Gerade im Winter entfliehen viele unserer Tierhalter immer häufiger mit ihren Haustieren in wärmere, südliche Gebiete. In der Praxis sind Sie dann damit konfrontiert, dass diese nicht nur Reise-Krankheiten aus diesen Ländern mitbringen, sondern auch auf Allergene, die nur dort vorkommen, sensibilisiert sein können.

Dieser Fcε-Rezeptor-Test bestimmt Allergen-spezifische Antikörper der Klasse IgE auf mediterrane Einzelallergene:

Wiesenslieschgras (Phleum pratense), Weidelgras/Lolch (Lolium perenne), Hundszahng Gras (Cynodon dactylon), Krauser Ampfer (Rumex crispus), Spitzwegerich (Plantago lanceolata), Beifuß (Artemisia vulgaris), Weißer Gänsefuß (Chenopodium album), Glaskraut (Parietaria officinalis), Löwenzahn (Taraxacum vulgare), Brennnessel (Urtica dioica), Traubenkraut (Ambrosia artemisiifolia/elatior, Ragweed), Olive (Olea europea), Zypresse (Cupressus sp.), Pinie (Pinus sp.), Platane (Platanus racemosa), Liguster (Ligustrum vulgare), Birke (Betula populifolia); Aspergillus fumigatus, Penicillium notatum, Dermatophagoides farinae, Dermatophagoides pteronyssinus, Acarus siro, Tyrophagus putrescentiae



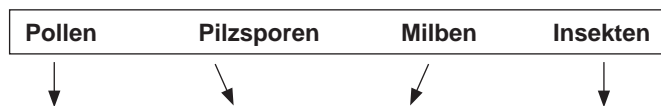
2. PFERD: SOMMEREKZEM - INSEKTENHYPERSENSITIVITÄT – ATOPISCHE DERMATITIS – ALLERGISCHE ATEMWEGSERKRANKUNGEN – URTICARIA

Screeningtest:

Vortest

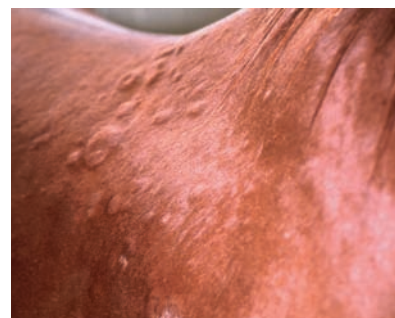
Bei diesem Screeningtest werden Allergen-spezifische Antikörper der Klasse IgE auf 4 Allergen-Gruppen getestet: Milben (Hausstaub- und Vorratsmilben), Pollen (Gräser-, Kräuter- und Baumpollen), Pilzsporen und Insekten. Bei einem positiven Ergebnis wird – sofern das Ergebnis mit Anamnese und Klinik korreliert – eine weitere Ausdifferenzierung der Einzelallergene empfohlen (siehe Insekten, saisonale und ganzjährige Allergene).

Haupttests:



Saisonale Allergene	Ganzjährige Allergene	Insekten
Gräser- und Kräuterpollen:	Schimmelpilze:	Kriebelmücke (Simulium sp.)
6-Gräser-Mix*	Alternaria alternata	Stechmücke (Culex sp.)
Roggen	Aspergillus fumigatus	Bremse (Tabanus sp.)
Beifuß	Aspergillus niger	Stubenfliege (Musca domestica)
Weißer Gänsefuß	Cladosporium sp.	Gnitze (Culicoides sp.)
Spitzwegerich	Epicoccum sp.	*(Knäuelgras, Weidelgras/Lolch, Wiesenslieschgras, Wiesenschwingel, Wiesenspenngas, Wolliges Honiggras)
Brennnessel	Helminthosporium sp.	
Ampfer	Penicillium sp.	
Löwenzahn	Fusarium sp.	
Raps	Ustilago sp.	
Ragweed (Ambrosia, Traubenkraut)	Rhizopus sp.	

Baum- und Strauchpollen:	Hausstaubmilben:
Hasel	Dermatophagoides farinae
Erle	Dermatoph. pteronyssinus
Pappel	Vorratsmilben:
Birke	Acarus siro
Buche	Tyrophagus putrescentiae
Weide	Glycophagus domesticus
	Lepidoglyphus destructor



3. WEITERE ALLERGIE-HAUPTTESTS BEI HUND, KATZE UND PFERD

Federn/Haare/Schuppen (Hund, Katze, Pferd)

Dieser Fcε-Rezeptor-Test bestimmt Allergen-spezifische Antikörper der Klasse IgE auf verschiedene Epithelien:

Katze, Hund, Kaninchen, Meerschweinchen, Papageienfedern, Federnmix

Insekten (Hund, Katze)

Dieser Fcε-Rezeptor-Test bestimmt Allergen-spezifische Antikörper der Klasse IgE auf verschiedene Insekten:

Kriebelmücke (Simulium sp.), Stechmücke (Culex sp.), Bremse (Tabanus sp.), Stallfliege (Stomoxys sp.) und Küchenschabe (Blatella germanica / Periplaneta americana).

Malassezien-Antikörper (Hund, Katze)

Allergische Patienten leiden oft an sekundären Malassezien-Infektionen und können auch auf das Malassezien-Antigen sensibilisiert sein. Der Test „Malassezia IgE“ basiert auf der FcEpsilon-Rezeptor-Technologie, und misst IgE gegen das Malassezien-Antigen im Serum. Das Malassezien-Allergen kann bei positivem Testergebnis und entsprechender Klinik der Allergen-spezifischen Immuntherapie (ASIT, Hyposensibilisierung) beigefügt werden.

Flohspichel-Antikörper (Hund, Katze)

Die Flohallergie kann auch als Einzeltest mittels der Detektion von IgE durch den FcEpsilon-Rezeptortest angefordert werden (oder im Rahmen des Vortestes – Gruppe „Floh“). Als Allergen wird eine Kombination von Flohspeichel- und rekombinatem Flohspeichelallergen verwendet, welches eine größtmögliche Sensitivität liefert. Laut eigener Daten zeigen 20% der von uns getesteten Tiere eine Sensibilisierung auf das Flohspeichelallergen.

Einzelallergen (Hund, Katze, Pferd)

Auf Anfrage können wir auch verschiedene – nicht in unseren Standard-Allergietests enthaltene und auch auf dem Antragsformular nicht angeführte – Einzelallergene aus dem Serum sensibilisierter Tiere nachweisen. Bitte kontaktieren Sie uns bei Interesse diesbezüglich.

Hymenoptera-Allergie (Hautflügler)

Mit allergischen Reaktionen unserer Patienten auf Insektenstiche vor allem aus der Ordnung der Hymenoptera (Hautflügler: Biene, Wespe und Co) sind wir – besonders in den Sommermonaten – regelmäßig konfrontiert. Das Hymenoptera-Panel (Hund, Katze, Pferd) ist ein Fcε-Rezeptor-Test und bestimmt Allergen-spezifische Antikörper der Klasse IgE auf verschiedene Hymenoptera-Allergene:

Biene (Apis mellifera), Wespe (Vespula germanica), Hornisse (Vespa crabro), Feldwespe (Polistes dominula)

4. ALLERGEN-SPEZIFISCHE IMMUNTHERAPIE (ASIT, Hyposensibilisierung)

Dieser Allergenextrakt wird unter Berücksichtigung des individuellen Ergebnisses des Allergietests und/oder nach der Rezeptur des behandelnden Tierarztes für Hund, Katze und Pferd hergestellt. Für das Pferd sind auch sämtliche Insekten erhältlich, außerdem sind die Lösungen ohne Aluminiumhydroxid! Außer Futtermittelallergene können alle Allergene der ASIT zugeführt werden. Bzgl. Hymenoptera fragen Sie bitte bei unserem Allergieteam nach. Die ASIT kann auch gerne aufgrund von Intrakutantest- oder anderen Testergebnissen hergestellt werden.

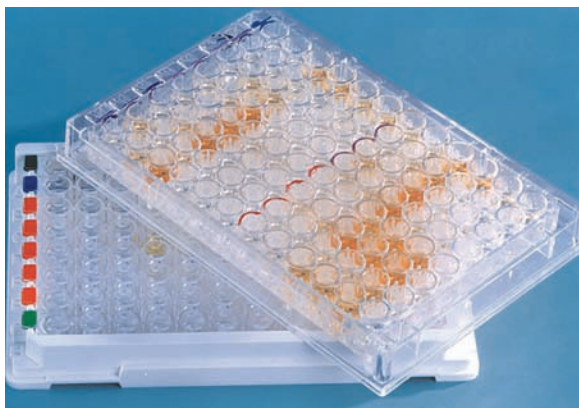
Erstbehandlung

Die Erstbehandlung beinhaltet 2 Fläschchen in verschiedenen Konzentrationen (grüne und rote Verschlusskappe) und reicht in der Regel für einen Therapie-Zeitraum von zirka 6 Monaten aus.

Folgebehandlung

Die Fortsetzungsbehandlung beinhaltet nur die höher konzentrierte Lösung (rote Verschlusskappe) und reicht – abhängig vom individuellen Injektionsintervall – für eine Therapiedauer von zirka 10 Monaten aus.





5. FUTTERMITTELALLERGIE

Bei diesem Test werden Antikörper der Klassen IgE und IgG auf verschiedene Futterbestandteile bestimmt. Der negative Vorhersagewert von 81,1%¹ besagt, dass jene Futtermittel, die im Test in beiden Antikörperklassen mit Reaktionsklasse 0/0 getestet wurden, in 4 von 5 Fällen zur Durchführung einer Eliminationsdiät geeignet sind. Dieser Test dient somit als Hilfestellung bei der richtigen Auswahl der Futterbestandteile (= vorher noch nie gefüttert und/oder mit 0/0 getestet) für die adäquate Eliminationsdiät (Durchführungszeitraum: mindestens 8 Wochen). Als Hilfswerkzeug für die Durchführung der Eliminationsdiät bieten wir Ihnen das **Futtermitteltagebuch** an, ein tolles Instrument, um seine Tierbesitzer während der Diät bei der Stange zu halten und minutiös Notizen machen zu können. Und letztendlich, da viele Tiere auf einer selbstzubereiteten Diät bleiben müssen/wollen, können Sie auch unseren Service der **Rationsberechnung** in Anspruch nehmen.

Futtermittelallergietest (Hund, Katze)

Beim diesen Tests werden Allergen-spezifische Antikörper der Klassen IgE und IgG auf verschiedene Futterbestandteile bestimmt.

Futtermittelallergietest (Sensitest)

Katze: Rind, Lamm, Huhn, Truthahn, Ente, Schwein, Weizen, Mais, Reis, Kartoffel, Soja, Ei, Kuhmilch, Lachs, Weißfisch, Thunfisch

Hund: Rind, Lamm, Huhn, Truthahn, Ente, Schwein, Kaninchen, Rothirsch, Weizen, Mais, Reis, Kartoffel, Gerste, Hafer, Soja, Ei, Kuhmilch, Lachs, Weißfisch

Erweiterter Futtermittelallergietest

Katze: Pferd, Wildschwein, Strauß, Rentier, Kaninchen, Rothirsch, Amarant, Hirse

Hund: Pferd, Wildschwein, Strauß, Rentier, Känguru, Amarant, Hirse, Pastinake

Futtermittelallergietest (Pferd)

Bei diesem Test werden Allergen-spezifische Antikörper der Klassen IgE und IgG auf verschiedene Futterbestandteile untersucht:

Soja, Melasse, Hafer, Hefe, Mais, Gerste, Weizen, Luzerne

¹Bethlehem S, Bexley J, Mueller R. (2012): Patch testing and allergen-specific serum IgE and IgG antibodies in the diagnosis of canine adverse food reactions. Vet Immunol Immunopathol 145, 582-589.

6. KLEINTIER-ALLERGIE-PROFILE

Da viele Tiere an mehreren Allergien gleichzeitig leiden, bieten wir Ihnen verschiedene geldsparende Profile an:

Juckreiz Profil klein (Hund): Vortest, Sarcoptes-Antikörper

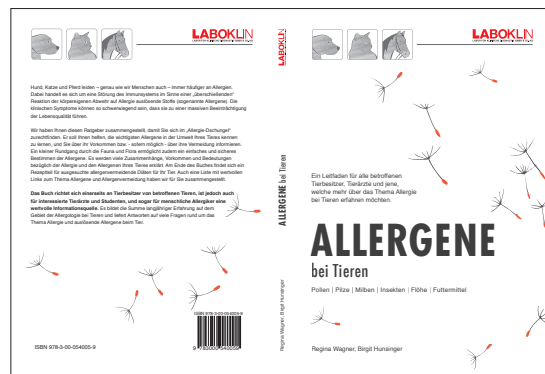
Bei einer internen Studie mit n=1527 waren die **Sarcoptes-AK** bei **18,2%** der Hunde nachweisbar. Sarcoptes ist eine wichtige Differentialdiagnose zur Allergie. Daher ist das kleine Juckreiz-Profil sehr empfehlenswert.

Juckreiz Profil mittel (Hund, Katze): Saisonale und ganzjährige Allergene, Futtermittel: Sensi- und erweiterter Test

Juckreiz Profil groß (Hund): Saisonale und ganzjährige Allergene, Futtermittel: Sensi- und erweiterter Test, Sarcoptes-Antikörper, Floh

7. ALLERGEN-BUCH

Besonders stolz sind wir auf unser Buch der Allergene bei Tieren, welches wir eigentlich für Tierbesitzer geschrieben, was aber natürlich auch Tierärzte lesen dürfen. Das Buch „Allergene bei Tieren“ ist ein Leitfaden für alle Tierbesitzer, Tierärzte und auch Menschen mit Allergien. Symptome von Allergien bei Hund, Katze und Pferd, diagnostische und therapeutische Möglichkeiten, Wissenswertes über Pollen, Hausstaub- und Vorratmilben, Schimmelpilze, Insekten, Epithelien und Futtermittel mit Tipps für deren Vermeidung werden erläutert. Auch Rezepte für Eliminationsdiäten und Links zum Thema Allergie finden Sie.



8. AUSBLICK

Freuen Sie sich auf die zweite Jahreshälfte! Ohne zu viel zu verraten, aber ab 1.7.17 werden wir Ihnen am Allergiesektor einige Neuerungen bieten: **Allergie-Profil für das Pferd**, einen **neuartigen Futtermittelallergietest** und eine **neue, ergänzende Technologie** bei den saisonalen Allergenen und Hymenoptera, die u.a. eine weitere Diagnostik bei extrem positiv getesteten Tieren ermöglichen wird.

Bei Fragen aller Art zum Thema Allergie – unser Allergieteam freut sich auf Ihren Anruf oder eine Mail.